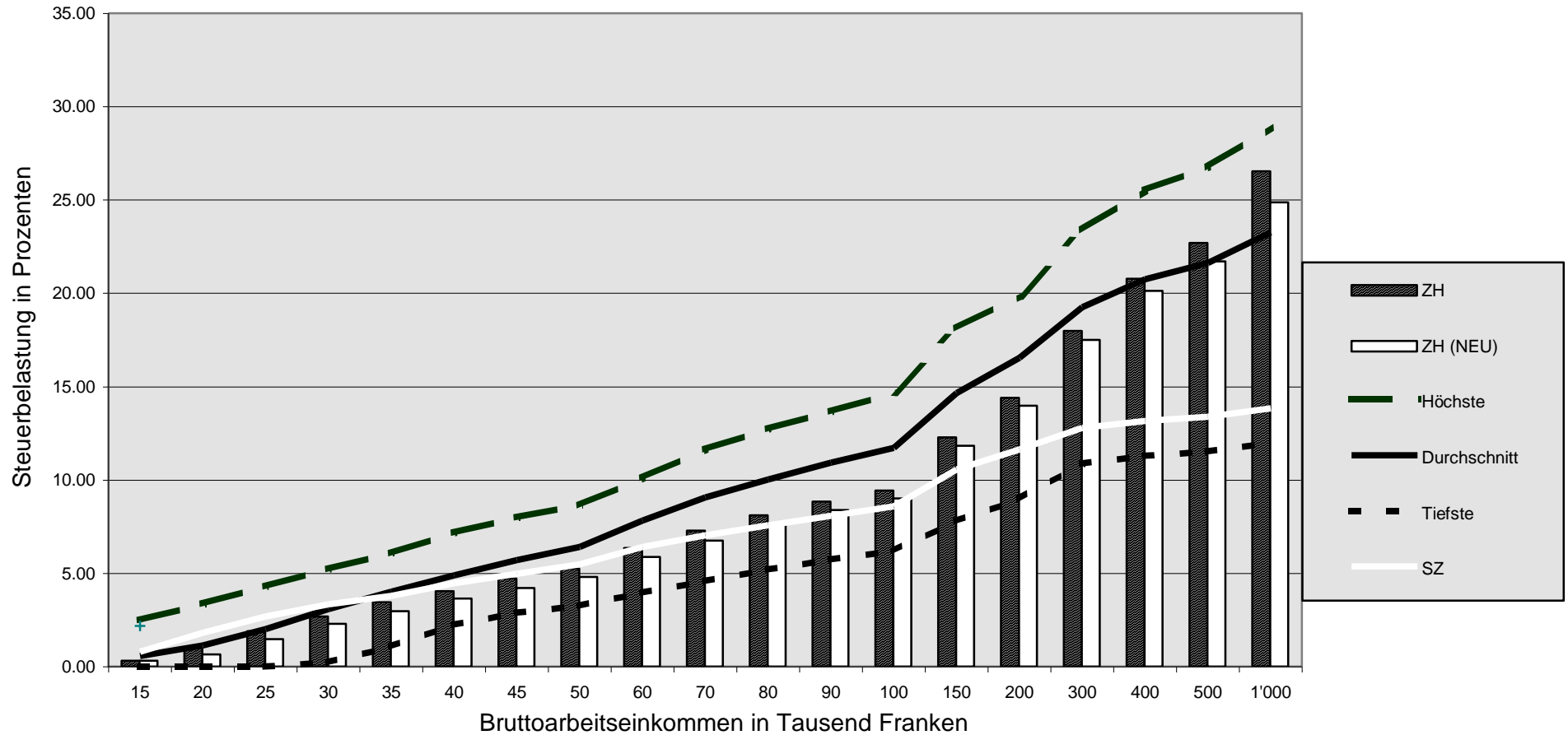


Anhang 8

Steuerbelastung in Prozenten des Bruttoarbeitseinkommens eines verheirateten Steuerpflichtigen ohne Kinder durch Kantons-, Gemeinde- und Kirchensteuern im interkantonalen Vergleich



Quelle: Eidgenössische Steuerverwaltung, Steuerbelastung in der Schweiz, Kantonshauptorte, Kantonsziffern 2000, Bern 2001

19.9.01